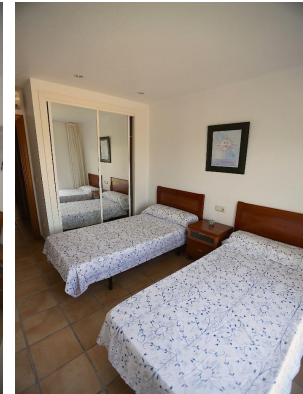
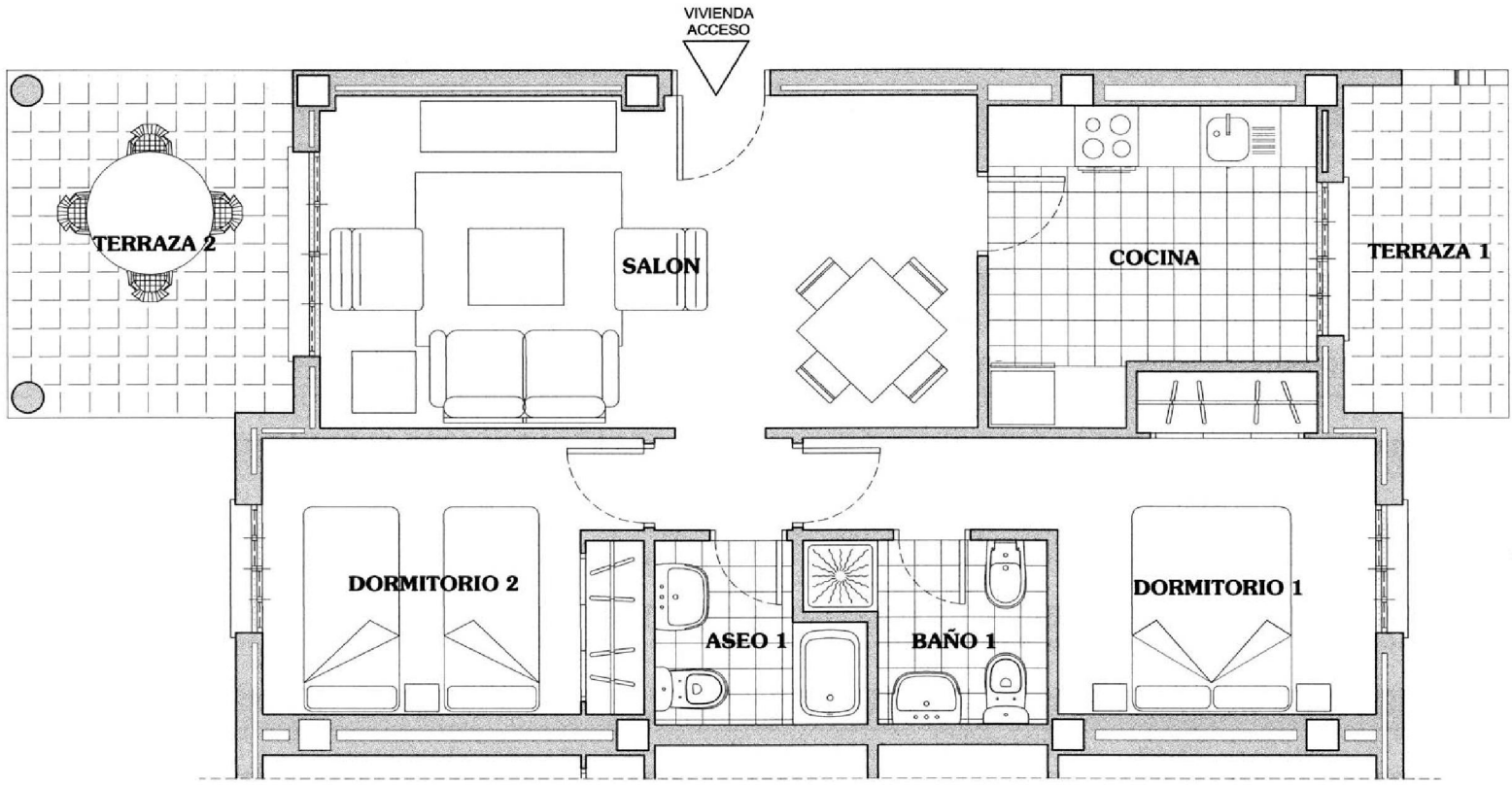




TYPE	APPARTEMENT avec Terrasse
SURFACES CONSTRUITES	84 m2
LOCALISATION	Résidence panoramique Golf Sport & Resort San Jorge - Castellón
DESCRIPTION	APPARTEMENTS NEUFS EN PREMIÈRE LIGNE DE GOLF COMPLÈTMENTS MEUBLÉS DE 2 CHAMBRES, 2 SALLES DE BAINS, AMPLE SALON SALLE À MANGER, CUISINES INDÉPENDANTE ET TERRASSES AVEC VUES DIRECTES SUR LE GOLF. ZONES COMMUNES DE JARDINS ET PISCINES. ENSEMBLE RÉSIDENTIEL SÉCURISÉ





PRIX

PRIX DE VENTE	<del>95.000€</del> ..... 83.000€
---------------	----------------------------------

Frais et Taxes non compris